

**Valorisez vos produits avec nos tissus, car ils allient une excellente qualité, souple à un design exceptionnel. Nous vous proposons une collection aux motifs actuels, dans différents matériaux et avec ces avantages convaincants :**

- traitement simple et facile
- grande résistance au frottement et à l'usure
- difficilement inflammable selon la norme DIN EN 1021-1+2
- compatible avec la peau selon la norme DIN EN ISO 10993-5
- répondent aux exigences de la MDR pour vos coques de sièges et constructions spéciales

### Tissus.



**9001123** (N° 123)



**9001124** (N° 124)

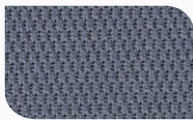


**9001127** (N° 127)

### Tricot.



**9001091** (N° 91)



**9001092** (N° 92)



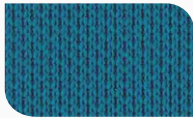
**9001105** (N° 105)



**9001106** (N° 106)



**9001111** (N° 111)



**9001112** (N° 112)



**9001114** (N° 114)



**9001115** (N° 115)

### Flexi.



**9001043** (N° 43)

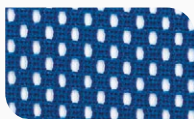


**9001044** (N° 44)

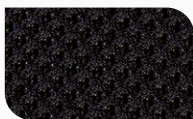


**9001050** (N° 50)

### Filet / tissu intercalaire.



**9001046** (N° 46)\*\*



**9001047** (N° 47)



**9001048** (N° 48)\*\*



**9001101** (N° 101)



**9001109** (N° 109)

### Fin de série.



**9001097** (N° 97)\*



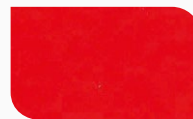
**9001102** (N° 102)\*



**9001113** (N° 113)\*



**9001125** (N° 125)\*



**9001045** (N° 45)\*

#### Remarque :

Nous nous réservons le droit d'effectuer des modifications sur les matériaux, les couleurs et les constructions selon l'état de la technique et dans le cadre du développement des produits usuel sur le marché. Les reproductions de produits et couleurs sont uniquement à des fins d'orientation. Des divergences par rapport à l'original dues à l'impression ne sont pas à exclure au point de vue technique. Toutes les indications sont données sans garantie.

\*Fin de série

\*\*Ce produit n'est pas conforme à la norme DIN EN 1021-1+2.